

## Structure d'un PC

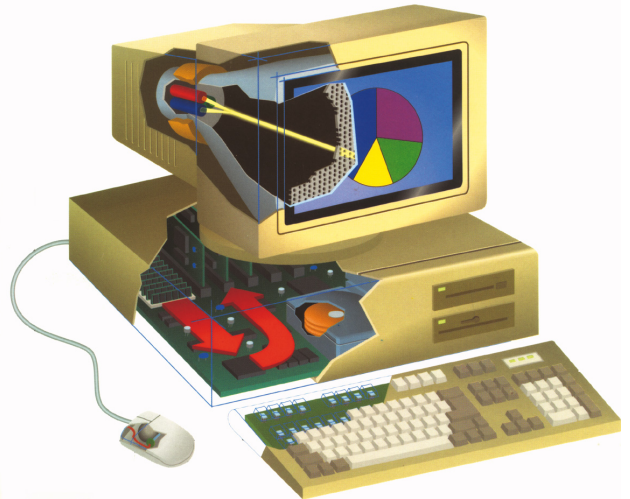
**Le boîtier** est le coffret compartimenté qui accueille tous les composants de l'ordinateur (carte-mère, lecteur de CD-ROM, etc.).

**L'écran** à tube cathodique ou à cristaux liquides (TFT) permet un affichage à haute définition, exemple : 1024 par 768 pixels.

**La souris** est un périphérique qui permet de naviguer dans les différentes applications de l'ordinateur.

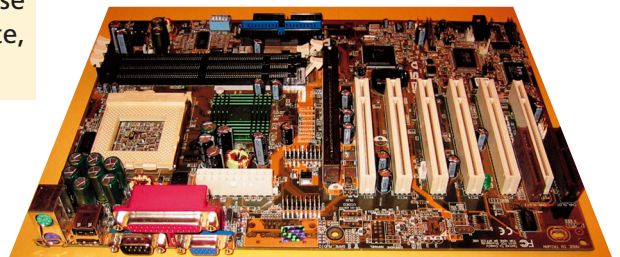
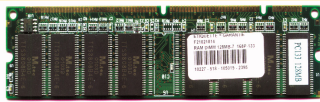
**Le clavier** est un périphérique qui permet la saisie des informations en direction de l'ordinateur.

**Les haut-parleurs** sont des périphériques qui permettent d'émettre le son généré par l'ordinateur.

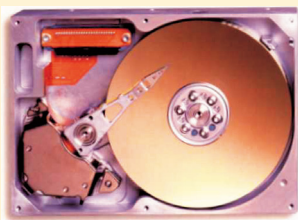


**La carte-mère** est le circuit imprimé principal qui se trouve au centre de votre ordinateur. Sur cette carte, tous les composants de votre PC sont connectés.

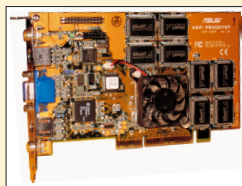
**La mémoire ou RAM** (Random Access Memory) est avec le processeur l'un des composants les plus importants de l'ordinateur. C'est dans cette mémoire que sont stockés, de manière temporaire, tous les fichiers que l'ordinateur exécute.



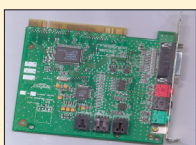
**Le disque dur** est un support composé de disques magnétiques sur lesquels on peut stocker de très grandes quantités d'informations en 40Gb, 80Gb voire beaucoup plus.



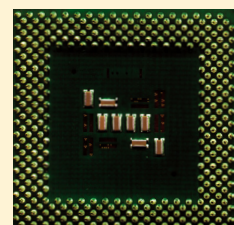
**La carte vidéo** est une carte électronique qui permet d'afficher à l'écran les images qu'elle a stockées dans sa mémoire.



**La carte son** est une carte électronique qui permet de générer et d'enregistrer des signaux audio.



**Le processeur** ou microprocesseur est le composant qui se trouve au centre de votre ordinateur. Véritable cerveau, il effectue la plupart des opérations de calcul de l'ordinateur.



**Le lecteur de CD-ROM** (Compact Disc, Read Only Memory) est un périphérique de stockage qui permet la lecture de disques optiques, tels que les CD de données ou encore les CD audio voir les DVD. Certains sont graveurs.

