

# Le système Safir

## Introduction

Le système SAFIR (Surveillance des orages et Alerte Foudre par Interférométrie Radioélectrique) est un système temps réel à grande couverture géographique qui permet la détection précoce et la localisation des phénomènes orageux avant les premiers foudroiements frappant le sol.

## Fonctionnement général

Le système SAFIR est constitué de quatre stations de détection et d'une station centrale.

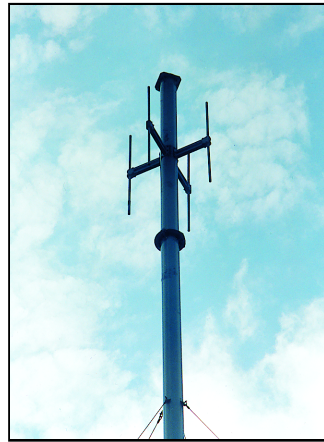
Chaque station de détection réalise la localisation angulaire de l'activité électrique et transmet ces données à la station centrale qui assure le traitement final et l'affichage en temps réel des informations.



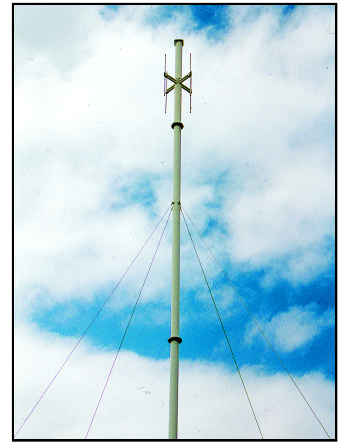
Dourbes



La Gileppe



Oelegem



Mourcourt



Station Centrale

## Postes de consultation (IRM - RVA)

